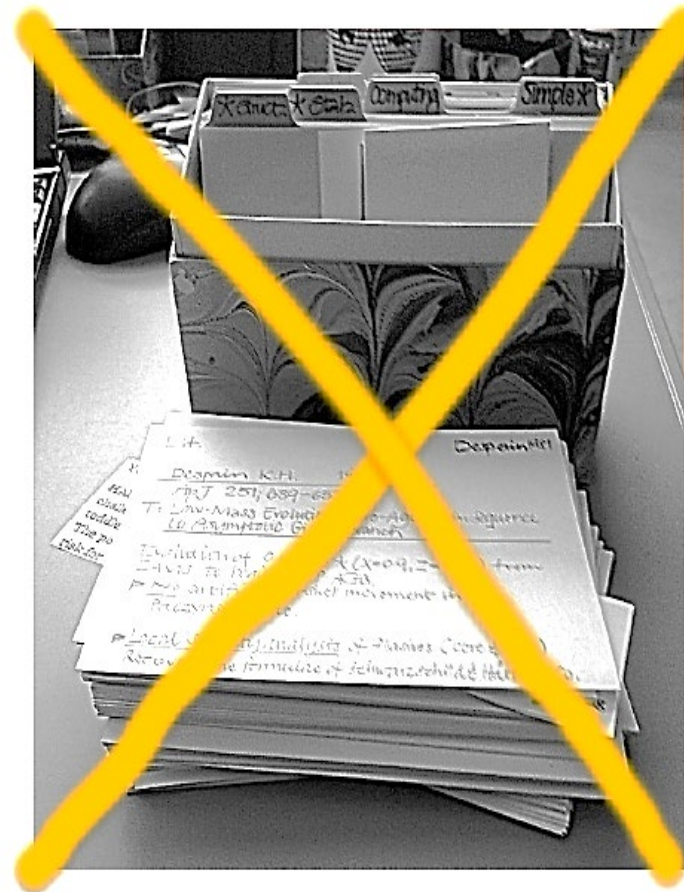
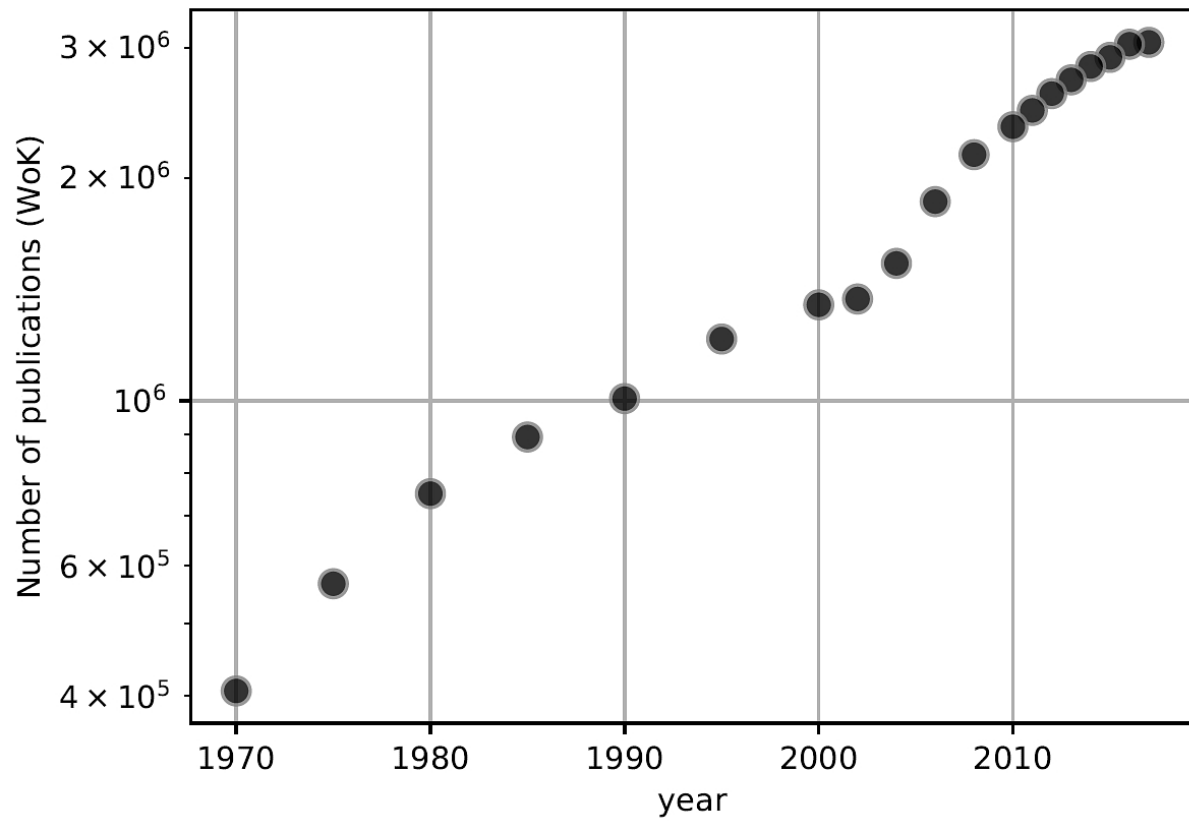




# Literaturverwaltung

Programme im Vergleich

# Exponentielles Wachstum der wissenschaftlichen Literatur



## Eine Auslese aus dem Basar

zotero

citavi<sup>®</sup>

 MENDELEY

EndNote<sup>x9</sup>  


 BibDesk

 JabRef

# Kernaufgabe: Literatur sammeln

- Einzeleinträge manuell hinzufügen.
- Einzel-/Sammeleinträge von Webseiten übernehmen. Bibliografische Metadaten, wie auch Volltexte, bzw. Screenshots wenn möglich/nötig.
- Einträge/Literaturlisten von Anderen (Literaturverwaltungsprogrammen) übernehmen.

## Kernaufgabe: Literatur verwalten & bearbeiten

- Ordnen, verschieben von Einträgen in Untersammlungen
- (Nach)bearbeiten bibliografischer Informationen
- Schlüsselwörter, Tags vergeben
- Exzerpieren, annotieren von Einträgen
- Volltexte zu bibliographischen Einträgen lesen und bearbeiten

# Kernaufgabe: Literatur zitieren

Extrahieren bibliografischer Daten aus Literatursammlung und Einfügen in eine wissenschaftliche Arbeit

Zwei unterschiedliche Vorgehensweisen:

## *Textverarbeitungsprogramm*

- Einfügen einer WYSIWYG Referenz: Verweis im Text wie auch Eintrag in der Literaturliste in vorgegebenem Zitierstil

## *LaTeX/LyX*

- BibTeX Datei, die im Text zitierte Literatur enthaltend - gesamte Verweisformatierung erfolgt extern gemäss .bst Style-File

# Kollaboratives Arbeiten

*Gemeinsamer* Unterhalt von Literatursammlungen innerhalb einer Gruppe:

- Kollektiv verwaltete *bibliographische Sammlung*.
- *Teilen von Volltext Dokumenten* zur gemeinsamen Bearbeitung (Annotation und Bewertung von PDF Dateien) innerhalb einer Gruppe.

**Beachte Copyright-Rechtslage lizenzierter Quellen!**

# Kollaboratives Arbeiten

Anwendung	Kollaborations-Optionen	# Teilnehmer
Endnote x9	Enthalten in Grundinstallation	< 100
Citavi	Enthalten in Grundinstallation; Projekte in der Cloud	< 4; beliebig
Zotero	Enthalten in Grundinstallation	beliebig
Mendeley	Kleine Gruppe(n) über Basispaket Für ETH-Angehörige: <i>Institutional Edition</i> bzw. <i>team plans</i> für grössere Gruppen	< 3 < 100 # = f(\$) *
cite BibDesk	nil	nil
JabRef	nil	nil

(\* ) # = f(\$) : Gruppengrösse abhängig vom Abo-Modell





## Programme +/-

+

Datenbankabfrage aus Anwendung heraus  
Gute Einbindung in Office-Welt  
Umfangreiche Zitierstil-Sammlung  
Web Version kostenfrei (mit Beschränkungen)

-

Beschränkt auf MS & OS X/iOS  
Datenbanksuche forciert Verwendung von *Web of Knowledge* (*Scopus* etwa wird nicht angeboten)  
Keine Ergänzung von Metadaten aus externen Quellen

General-Purpose Programm für Benutzer aller Fachrichtungen in Verbindung mit Textverarbeitungsprogrammen

# zotero

## Programme +/-

+

Ausgezeichneter Web-Picker  
Synchronisation über alle grossen Plattformen  
MS/Mac/Linux  
Standalones (Desktop Versionen) für  
Linux/MS/Mac  
Integration in Textverarbeitung (MS- & Libre-  
Office)  
PDF download gemeinsam mit bibliografischen  
Daten

-

Lokale Speicherung von online  
Informationsmaterialien benötigt geöffnete  
standalone Version von zotero auf dem  
Rechner  
Wenig kostenfreier Cloud-Speicher (300MB)

Für Schreibende aller Fachrichtungen



## Programme +/-

+

Cross-Plattform Synchronisation  
Microsoft/Linux/Mac/iPad

Desktop-Versionen für MS/Linux/Mac; stark  
Cloud orientiert

Schwergewicht auf kollaborativem Arbeiten.  
«Facebook» für Wissenschaftler

-

Web-Picker funktioniert gut nur auf «supported»  
Webseiten

Qualität der Web-Picker Importe erfordert  
gelegentliches Nachputzen

Grast die Metadaten persönlicher BibTeX  
Dateien ab

Für Schreibende aller Fachrichtungen mit Interesse an «scientific networking» und  
mit Cloud-Bedürfnissen



## Programme +/-

+

Abfrage externer bibliografischer Datenquellen:  
Kataloge, DOI, ISBN, ...

Komfortables Word-Plugin & Plugin für LaTeX  
Editoren

Verwaltung wörtlicher Zitate

Kollaboratives Arbeiten über die Cloud

Projekt-Management Möglichkeiten

-

Microsoft-spezifische Anwendung  
(Windows 10, 8, 7)

Cloud-Service läuft über Microsoft Cloud  
Service

Max. 100 Referenzen in Gratisversion

Für Microsoft-benutzende (Geistes)wissenschaftler

**BibDesk**

## Programme +/-

**+**

Z39.50 Datenbankabfragen aus Anwendung heraus

Kann um eigene Skripte erweitert werden

**-**

Beschränkung auf Mac OS

Beschränkung auf BibTeX-Format

Für technisch-naturwissenschaftlich auf Macs in LaTeX Schreibende

# JabRef *reference manager*

## Programme +/-

+

Systemunabhängigkeit da Java Applikation  
Effiziente LyX Integration (WYSIWYM)  
Import unterschiedlicher Bibliographieformate  
Automatische BibTeX-key Erzeugung

-

«Nur» GUI für BibTeX Dateien  
Browser-AddOn lediglich für Firefox

Für technisch-naturwissenschaftlich in LaTeX Schreibende

# Empfehlungen, schnell & grob

**Mobilität wichtig :**

**\* Endnote, Mendeley, Zotero**

System	Gebiet	Schreibmittel	Literaturverwaltung
Windows	GW	Word	Citavi
Windows	MNT	Word	Endnote
Windows	MNT	LaTeX	Zotero
Linux	MNT, GW	LibreOffice	Zotero
Linux	MNT, GW	LaTeX	Zotero
Mac	MNT, GW	Word	Endnote
Mac	MNT, GW	LaTeX	BibDesk

GW : Geisteswissenschaften

MNT: Mathematik, Naturwissenschaften, Technik

(\* ) alphabetisch sortiert

## Schlussfolgerung

Die *eierlegende Wollmilchsau* gibt es nicht - auch nicht unter Literaturverwaltungsprogrammen.



Quelle: [www.rowa.ch](http://www.rowa.ch)

Wahl ist abhängig von der Arbeitsumgebung (etwa Betriebssystem), von der Arbeitssituation (stationär/mobil; mehrere Betriebssysteme), dem Schreibmittel (TeX vs. Textverarbeitung) und der Fachrichtung.

Kombination von zwei sich ergänzenden Systemen ist möglich/sinnvoll!



## Weiterführendes

Ausgiebige Vergleiche *vieler* Literaturverwaltungsprogramme, relativ zeitnah:  
[Comparison of reference management software](#), Wikipedia

Vergleich akademisch populärer Programme (16 Seiten)  
[Literaturverwaltungsprogramme im Vergleich](#), Bibliothek der TU München

Kompaktversion von Vergleichen akademisch populärer Programme (4 Seiten)  
[Literaturverwaltungsprogramme im Überblick](#), Bibliothek der TU Dresden