

WISSENSQUELLEN

Informationen zur ETH-Bibliothek

www.library.ethz.ch

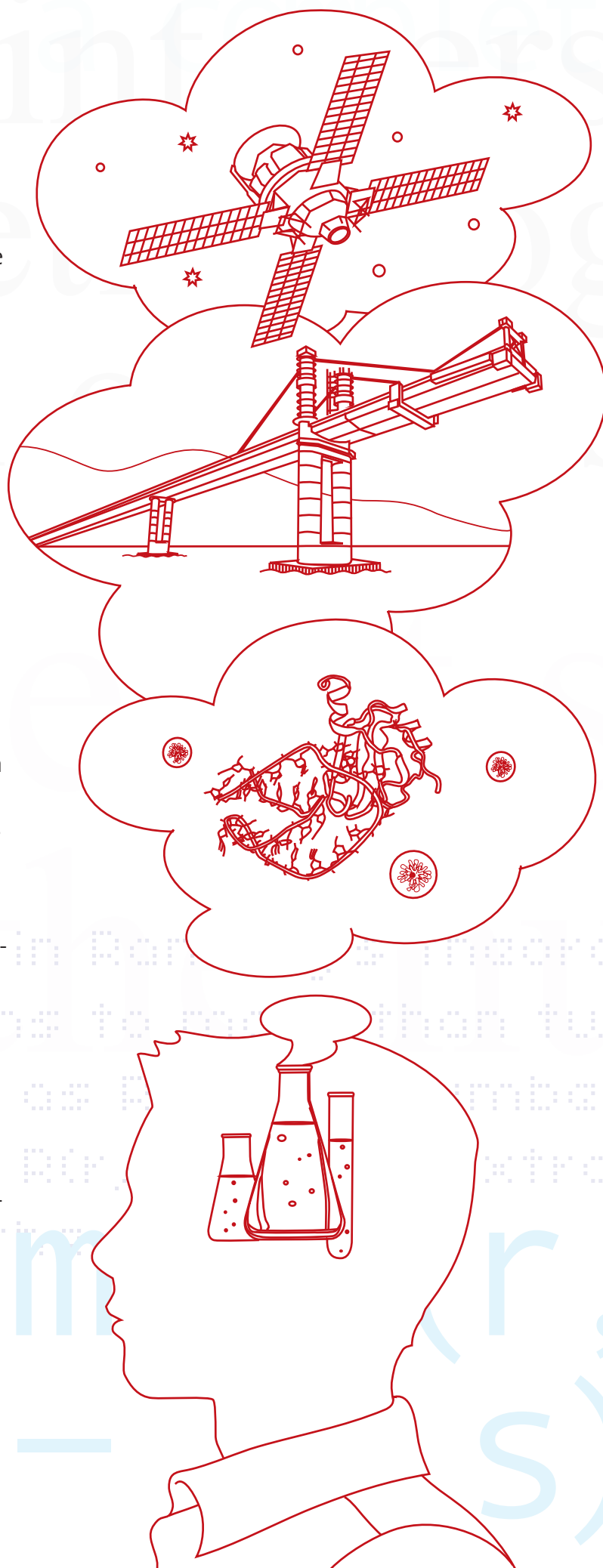
ETH-Bibliothek

Eidgenössische Technische Hochschule Zürich
Swiss Federal Institute of Technology Zurich

Die ETH-Bibliothek ist die Hauptbibliothek der Eidgenössischen Technischen Hochschule (ETH) Zürich. Sie dient dem Wissenschaftsstandort Schweiz als zentrale Informations-einrichtung für Technik und Naturwissenschaften. Ihre Bestände reichen von traditionellen Medien wie gedruckten Büchern bis hin zu umfangreichen elektronischen Informationsressourcen.

Als öffentliche Bibliothek versorgt sie Hochschulmitarbeitende und Studierende, technisch-naturwissenschaftlich interessiertes Publikum und Firmen, die in Forschung und Entwicklung tätig sind, mit Informationen. Zu den Aufgaben der ETH-Bibliothek gehören die Beschaffung und Aufbereitung von wissenschaftlicher Literatur in elektronischer und gedruckter Form. Darüber hinaus vermittelt sie Zugang zu Informationen und Medien, die nicht Teil der eigenen Sammlung sind.

Die Sammelgebiete entsprechen den Fachgebieten der Lehre und Forschung an der ETH Zürich. Sie umfassen Architektur, Bau-, Ingenieur- und Naturwissenschaften, Mathematik sowie Management- und Sozialwissenschaften. Auch zu zentralen Forschungs- und Entwicklungsbereichen der Schweizer Industrie werden Informationsquellen bereitgestellt. Die Geistes- und Sozialwissenschaften sind mit wichtigen Werken vertreten.



Eine umfassende Übersicht über unsere Dienstleistungen erhalten Sie im Wissensportal: www.library.ethz.ch

SUCHEN UND FINDEN

Wissensportal

Das Wissensportal ist die Plattform für Recherchen und Nutzung der Ressourcen der ETH-Bibliothek. Über das zentrale Suchfeld finden Sie alle Ressourcen und erhalten direkten Zugriff auf viele Millionen Dokumente.

Auskunft und Beratung

Der Informationsschalter im InfoCenter berät Sie bei Fragen zu Katalogen, gedruckten und elektronischen Beständen, zur allgemeinen und speziellen Literaturrecherche sowie zu Schulungen und Führungen.

Weitere Ansprechpartner wählen Sie auf unserer Website aus.

Fachberatung

Bei der Suche nach fachspezifischen Informationen in gedruckten und elektronischen Medien unterstützen Sie unsere Fachreferentinnen und Fachreferenten. Sie vermitteln gleichzeitig erweiterte Kompetenzen in der fachspezifischen Recherche. Informationen zu den Fachgebieten sowie Kontaktangaben finden Sie auf unserer Website.

Schulungen, Tutorials, Führungen

Die ETH-Bibliothek bietet ein breites Spektrum an Schulungen und Tutorials für die Benutzung der Bibliothek oder die Recherche im Bibliothekskatalog und in Fachdatenbanken an. Für ETH-Institute und Gruppen stellen wir individuelle Programme zusammen. Die Spezialsammlungen präsentieren ihre Bestände in Abendführungen. Für die Inhalte und Termine beachten Sie bitte unsere Website.

+41 44 632 21 35

fuehrungen@library.ethz.ch

Virtuelle Ausstellungen

Die Inhalte aktueller und vergangener thematischer Ausstellungen der ETH-Bibliothek werden online in Form von virtuellen Ausstellungen aufbereitet. Diese bleibenden Informationsquellen vermitteln Hintergrundinformationen zu unseren Beständen.

BESTELLEN UND NUTZEN

Ausleihe und Kundenservice

Alle Personen ab vollendetem 16. Lebensjahr sowie private und öffentliche Institutionen sind zur kostenlosen Benutzung der ETH-Bibliothek berechtigt. Die Ausleihe von Dokumenten und die Inanspruchnahme von Dienstleistungen sind nur mit gültigem Benutzungsausweis möglich. Es gelten die «Benutzungsbestimmungen der ETH-Bibliothek».

Bei Fragen zu Ihrem Benutzungskonto wenden Sie sich an den Kundenservice.

+41 44 632 21 48

service@library.ethz.ch

Fernleihe (Interbibliothekarischer Leihverkehr)

Die ETH-Bibliothek bestellt für Sie im Rahmen der Fernleihe Dokumente, die nicht im Bibliothekskatalog vorhanden sind, sowie Kopien aus den Beständen anderer in- und ausländischer Bibliotheken. Bitte verwenden Sie hierfür unsere Online-Formulare.

+41 44 632 21 39

interbibl@library.ethz.ch

Elektronische Dokumentenlieferung

Elektronische Kopien von Zeitschriftenartikeln können Sie über das Wissensportal bestellen. Für Mitarbeitende der ETH Zürich sowie ETH Alumni ist diese Dienstleistung kostenlos.

Mit Firmen vereinbart die ETH-Bibliothek kundenspezifische Serviceangebote. Dokumente, die im Bestand der ETH-Bibliothek nicht vorhanden sind, werden von anderen Dokumentenlieferanten und Forschungseinrichtungen in aller Welt beschafft.

Die Kopien werden per E-Mail, Fax oder Post im Rahmen der urheberrechtlichen Bestimmungen des Landes des Bestellers verschickt.

+41 44 632 21 52

document@library.ethz.ch

E-Books Alte Drucke on demand

Die Sammlung Alte Drucke bietet zu den von ihr betreuten Beständen ein «Digitizing on demand» an. Es ist möglich, ganze Bücher (mit Erscheinungsjahr vor 1900) als E-Book zu bestellen.

ETH Alumni

www.alumni.ethz.ch

ETH Alumni erhalten elektronische Kopien aus Dokumenten kostenlos.

PUBLIZIEREN UND REGISTRIEREN

Publikationsservice

<http://e-collection.library.ethz.ch>

Angehörigen der ETH Zürich sowie des ETH-Bereichs steht die Publikationsplattform ETH E-Collection für die weltweite Veröffentlichung von Dokumenten offen.

Open Access publizieren

www.open-access.ethz.ch

Die ETH Zürich verfolgt das Ziel, an der Hochschule entstandene Forschungsergebnisse nach dem Prinzip des Open Access über das Internet zu verbreiten. Die Fachstelle der ETH-Bibliothek berät Sie bei der Umsetzung von Open Access. Die Publikation erfolgt über die Plattform ETH E-Collection.

Hochschulbibliographie

<http://e-citations.library.ethz.ch>

ETH E-Citations ist die online frei zugängliche Hochschulbibliographie der ETH Zürich. Sie weist die wissenschaftlichen Publikationen der ETH Zürich dauerhaft nach.

DOI Registrierungsstelle

www.doi.ethz.ch

Die ETH-Bibliothek führt den DOI-Desk der ETH Zürich. Dieser übernimmt die zentrale Registrierung und Verwaltung von Digital Object Identifiers (DOI) für Primär- und Sekundärdaten von Schweizer Hochschulen.

doi@library.ethz.ch

E-Pics Bildinformationssystem

www.e-pics.ethz.ch

Die ETH-Bibliothek betreibt ein Bildmanagementsystem, das Instituten und Organen der ETH Zürich zur Verwaltung und Archivierung ihrer Bilddokumente offen steht. Externe Gäste können die Datenbanken im Internet durchsuchen und die Bilder bestellen.

LERNEN UND ARBEITEN

Arbeitsplätze

Die öffentlichen Arbeitsplätze in der ETH-Bibliothek verfügen über Netzwerkzugang.

Die Rechercestationen im InfoCenter dienen der Recherche in den elektronischen Informationsangeboten.

Angehörige der ETH Zürich können innerhalb des Netzwerks der ETH Zürich auf das gesamte elektronische Informationsangebot zugreifen. Fachlich interessierten Personen, die nicht der ETH Zürich angehören, bietet die ETH-Bibliothek im InfoCenter Zugriff auf sämtliche Angebote.

Digitalisieren und Kopieren

Das selbständige Digitalisieren von Dokumenten mit einem Buchscanner ist im InfoCenter möglich. Für die Digitalisierung von Kartenmaterial steht im Lesesaal der Spezialsammlungen ein Flachbettscanner bereit. Kopiergeräte, Farbdrucker, Grafikstationen und Videogeräte vervollständigen das Angebot.

Spezialbibliotheken

Die Spezialbibliotheken (Baubibliothek, Bibliothek Erdwissenschaften, Grüne Bibliothek) sind für die fachspezifische Literaturversorgung der entsprechenden Departemente und Institute an der ETH Zürich zuständig. Ihre Bestände sind im Allgemeinen auch für die interessierte Öffentlichkeit zugänglich und mehrheitlich ausleihbar. In allen Spezialbibliotheken kann auf das elektronische Angebot der ETH-Bibliothek zugegriffen werden. Sie sind mit modernen Arbeitsplätzen ausgestattet.

An der ETH Zürich gibt es weitere Fachbibliotheken, die in der unmittelbaren Verantwortung einzelner Departemente und Institute liegen.

Der Bestand der ETH-Bibliothek umfasst rund 7,4 Millionen gedruckte und elektronische Dokumente.

Alte Drucke

Die Sammlung Alte Drucke dokumentiert mit seltenen alten Drucken aus sechs Jahrhunderten die Entwicklung von Architektur, Mathematik, Technik und Naturwissenschaften. Darüber hinaus können sämtliche Monographien und Zeitschriften der ETH-Bibliothek mit Erscheinungsjahr vor 1900 nur im Lesesaal der Spezialsammlungen eingesehen werden.

+41 44 632 35 96
rara@library.ethz.ch

Online-Angebot

Digitalisierte alte Drucke aus Schweizer Bibliotheken werden auf der Plattform e-rara.ch öffentlich und kostenlos angeboten: www.e-rara.ch

Ausgewählte Illustrationen sind einsehbar unter: www.e-pics.ethz.ch

Baubibliothek

Fachgebiete: Architektur, Bau, Umwelt und Geomatik. Neben Büchern und Zeitschriften werden unter anderem Karten und technische Firmendokumentationen angeboten.

+41 44 633 29 06
baubib@library.ethz.ch

Bibliothek Erdwissenschaften

Fachgebiet: Erdwissenschaften. Der Bestand an Büchern, Zeitschriften, Serien und Videos wird unter anderem durch eine Sammlung geologischer und topographischer Karten in gedruckter und digitaler Form ergänzt.

+41 44 632 37 67
erdw@library.ethz.ch

Bilder

Die thematischen Schwerpunkte der – überwiegend fotografischen – Bildbestände liegen in den Bereichen Technik und Naturwissenschaften. Sie umfassen einen Zeitraum von rund 150 Jahren. Bedeutende Bestände sind das Archiv Luftbild Schweiz (u. a. Fotoarchiv Swissair) und das Archiv der Fotoagentur Comet Photo AG. Eine Sammlung audiovisueller Medien ergänzt das Angebot.

+41 44 632 07 97
bildarchiv@library.ethz.ch

Online-Angebot

Recherchen können im Wissensportal, in der Datenbank Bildarchiv Online (www.e-pics.ethz.ch) sowie in Google Image Search vorgenommen werden.

Digitalisierte Schweizer Zeitschriften

<http://retro.seals.ch>

Retrodigitalisierte wissenschaftliche Zeitschriften mit Bezug zur Schweiz können im Volltext durchsucht und die Artikel als PDF heruntergeladen werden.

ETH E-Collection

<http://e-collection.library.ethz.ch>

Die ETH E-Collection ist der Dokumentenserver der ETH Zürich und dient der Umsetzung von Open Access. Das Spektrum der Dokumente erstreckt sich von Dissertationen, Habilitationen, Forschungsberichten, Vorlesungsmaterialien und Tagungsberichten über Jahresberichte und Zeitschriften bis hin zu Findbüchern und Nachlassverzeichnissen der Archive und Nachlässe. Videoaufzeichnungen der Einführungs- und Abschiedsvorlesungen können online betrachtet und als Podcast abonniert werden.

+41 44 632 78 64
e-collection@library.ethz.ch

Graphische Sammlung

www.gs.ethz.ch

Die der ETH-Bibliothek angegliederte Graphische Sammlung der ETH Zürich besitzt die umfangreichste Sammlung von Druckgraphik in der Schweiz. Sie umfasst Werke und Zeichnungen vom 15. Jahrhundert bis heute. Schweizer Graphik wird hierbei besonders berücksichtigt.

+41 44 632 40 46
info@gs.ethz.ch

Grüne Bibliothek

Fachgebiete: Agrar- und Umweltwissenschaften.

Der Bestand an Büchern, Zeitschriften, Serien und Karten wird unter anderem durch eine Lehrbuchsammlung vervollständigt.

+41 44 632 85 78
gruene_bibliothek@library.ethz.ch

Hochschularchiv der ETH Zürich

Das Hochschularchiv der ETH Zürich umfasst das Archiv des ETH-Rats, das Archiv der ETH Zürich sowie das historische Schulratsarchiv.

+41 44 632 21 82
archiv@library.ethz.ch

Online-Angebot

Zentrales Findmittel ist die Archivdatenbank Online:
<http://archivdatenbank-online.ethz.ch>

Als Quelle zur Geschichte der ETH Zürich dienen die digitalisierten Schulratsprotokolle Online:
www.sr.library.ethz.ch/digbib/home

Karten

Die Kartensammlung legt ihren Fokus auf elektronische Informationen wie digitale Karten und Geodaten. Hinzu kommen topografische und thematische Karten mit technisch-naturwissenschaftlichem Inhalt vom 19. bis 21. Jahrhundert.

+41 44 632 36 74
maplib@library.ethz.ch

Max Frisch-Archiv

www.mfa.ethz.ch

Das der ETH-Bibliothek angegliederte Max Frisch-Archiv verwaltet den Nachlass des Schriftstellers und Architekten und stellt ihn – unter Wahrung der Rechte Dritter – der Forschung zur Verfügung.

+41 44 632 40 35
mfa@library.ethz.ch

Nachlässe und Autographen

Zum Archivgut zählen Nachlässe von Wissenschaftlerinnen und Wissenschaftlern aus den Bereichen Technik und Naturwissenschaften sowie Archive von Gesellschaften und Vereinigungen mit Bezug zur ETH Zürich. Ergänzende Bestände bilden das Archiv zur Geschichte der Kernenergie in der Schweiz (ARK), die Sammlung von biographischen Dossiers sowie die Medaillensammlung.

+41 44 632 21 82
archiv@library.ethz.ch

Online-Angebot

Die Archivdatenbank Online bildet das zentrale Findmittel:
<http://archivdatenbank-online.ethz.ch>

Detailverzeichnisse der grössten Nachlässe sind via Wissensportal zugänglich.

Die Dokumente von Albert Einstein können im Wissensportal online eingesehen werden.

Reports

In der Reportsammlung befinden sich amerikanische und europäische Forschungsberichte, Dissertationen und technische Studien. Mit einer Zeitspanne ab den 1910er Jahren bis Ende der 90er Jahre des 20. Jahrhunderts deckt der Reportbestand fast ein Jahrhundert technischer Forschung ab.

+41 44 632 35 96
reports@library.ethz.ch

Sammelschwerpunkt «Studium und Berufseinstieg»

Die im InfoCenter frei zugänglichen Nachschlagewerke umfassen die Fachgebiete der ETH Zürich sowie einen Handapparat zum Thema «Studium und Berufseinstieg».

Spezialsammlungen

Die Spezialsammlungen betreuen umfangreiche und historisch wertvolle Bestände. Diese sind – mit wenigen Ausnahmen – nicht ausleihbar und im Lesesaal der Spezialsammlungen einzusehen. Bezüglich der Modalitäten zur Benutzung konsultieren Sie bitte die Webseiten.

+41 44 632 21 82
spez@library.ethz.ch

Online-Angebot

Verschiedene elektronische Angebote unterstreichen das Ziel der Spezialsammlungen, für die Vermittlung ihrer Bestände moderne Technologien einzusetzen. Die Benutzerinnen und Benutzer haben online in verschiedenen Plattformen komfortable Recherche- und Arbeitsmöglichkeiten.

Eine Bestandesbeschreibung entsteht im Weblog Spezialsammlungen Digital:

<http://blogs.ethz.ch/digital-collections>

Das Porträt des Monats im Wissensportal beleuchtet Teile des Bestandes.

Sprachkurse

Die multimedialen Sprachkurse für europäische, amerikanische und asiatische Sprachen decken unterschiedliche Schwierigkeitsstufen ab. Der Bestand ist im Lesesaal der Spezialsammlungen frei zugänglich und ausleihbar.

+41 44 632 07 97
bildarchiv@library.ethz.ch

Wissensportal

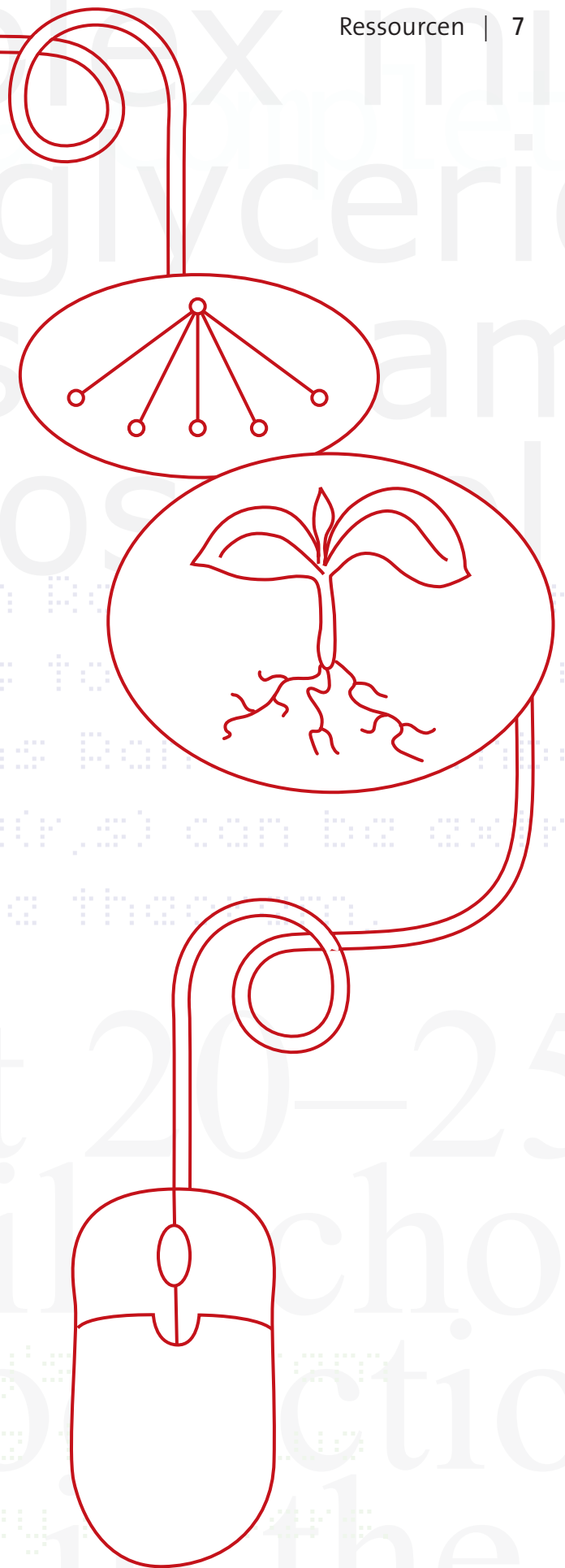
Im Wissensportal suchen Sie nach E-Journals, Zeitschriften, Büchern, E-Books, Fachdatenbanken, Dissertationen, Forschungsberichten und vielem anderen mehr. Es werden gleichzeitig verschiedene Informationsquellen abgefragt: der Bibliotheksverbund NEBIS, der Dokumentenserver der ETH Zürich ETH E-Collection, das Bildarchiv Online und die Zeitschriften-Plattform retro.seals.ch. Hinzu kommen das Multimedia Portal der ETH Zürich (u. a. mit Aufzeichnungen von Vorlesungen) und die Website der ETH-Bibliothek. Zusätzlich werden über die Artikeldatenbank DADS die Metadaten von mehreren Millionen elektronischer Zeitschriftenartikel durchsucht (nur für Angehörige der ETH Zürich). Das Wissensportal wird laufend mit weiteren Quellen ergänzt.

Zeitschriften, E-Journals

Die meisten Fachzeitschriften aus dem technisch-naturwissenschaftlichen Bereich können Angehörige der ETH Zürich online lesen. Die auch in gedruckter Form abonnierten wissenschaftlichen Zeitschriften sind ausleihbar. Eine Auswahl davon kann im InfoCenter vor Ort konsultiert werden.

Zeitungen

Die aktuelle nationale und internationale Tagespresse sowie einzelne Wochenzeitungen liegen im InfoCenter auf.



KONTAKT

ETH-Bibliothek in sozialen

Netzwerken:

Facebook: www.facebook.com/ETHBibliothek

ETHBibliothek

Twitter: www.twitter.com/ETHBibliothek

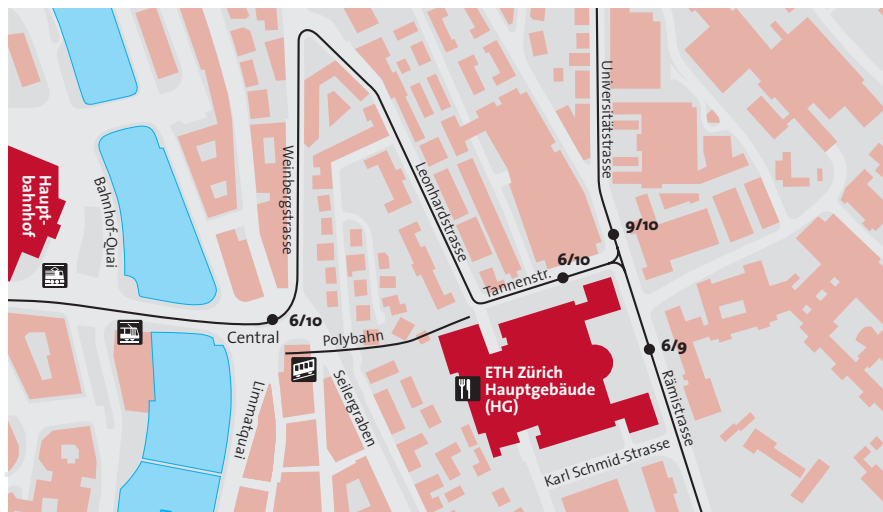
ETHBibliothek

Tram Nr. 6, 9 oder 10

bis Haltestelle

ETH/Universitätsspital

Polybahn ab Central



Allgemeine Auskünfte

+41 44 632 21 35

info@library.ethz.ch

Fax +41 44 632 10 87

Öffentlichkeitsarbeit

+41 44 632 64 77

marketing@library.ethz.ch

Hauptbibliothek

ETH Zürich

ETH-Bibliothek

Rämistrasse 101

8092 Zürich

Hauptgebäude (HG) der ETH Zürich

Stockwerk H

mit dem Lift erreichbar

InfoCenter

Mo – Fr 8.00 – 21.45 Uhr

Sa 9.00 – 16.45 Uhr

Ausleihe

Mo – Fr 8.30 – 21.00 Uhr

Sa 9.00 – 14.00 Uhr

Baubibliothek

ETH Zürich

HIL E2

Wolfgang-Pauli-Strasse 15

8093 Zürich (Science City)

Mo – Fr 10.00 – 20.00 Uhr

Bibliothek Erdwissenschaften

ETH Zürich

NO D 25.1

Sonneggstrasse 5

8092 Zürich

Mo – Fr 9.00 – 17.00 Uhr

ETH-Bibliothek HDB

ETH Zürich

Schafmattstrasse 13

8093 Zürich (Science City)

Mo – Fr 9.00 – 17.00 Uhr

Graphische Sammlung

ETH Zürich

HG E 52

Rämistrasse 101

8092 Zürich

Mo – Fr 10.00 – 17.00 Uhr

Mi 10.00 – 19.00 Uhr

Grüne Bibliothek

ETH Zürich

CHN H 43

(Eingang über Universitätstrasse 8,

Stockwerk H)

Universitätstrasse 16

8092 Zürich

Mo – Fr 9.00 – 20.00 Uhr

Max Frisch-Archiv

s. Hauptbibliothek

Präsenzbibliothek und Ausstellung:

Mo – Fr 10.00 – 18.00 Uhr

Archivbesuche: Anmeldung erforderlich

Spezialsammlungen

s. Hauptbibliothek

Mo – Fr 10.00 – 18.00 Uhr

Impressum

Herausgeber: ETH-Bibliothek

Redaktion: Dr. Christine Bärtsch

Gestaltung: null-oder-eins.ch

© ETH-Bibliothek, Juni 2010

ETH-Bibliothek

Eidgenössische Technische Hochschule Zürich
Swiss Federal Institute of Technology Zurich